

Altamente eficiente e versátil para digitalizar uma ampla gama de tipos de documentos com qualidade elevada.

Scanner de secretária A4  
**DR-F120**  
com Alimentador de Documentos e Vidro de Digitalização

**you can**







imageFORMULA

**Canon**



# Para escritórios que precisam de digitalizar uma ampla gama de tipos de documentos **fácil e rapidamente.**

Desfrute de uma solução de digitalização rápida e sem esforço com o scanner versátil imageFORMULA DR-F120, equipado com um alimentador de documentos automático integrado e um vidro de digitalização. É perfeito para capturar uma ampla gama de tipos de documentos com qualidade elevada.

 VELOCIDADE P&B	 VELOCIDADE A CORES	 CICLO DE FUNCIONAMENTO DIÁRIO	 ALIMENTADOR AUTOMÁTICO DE DOCUMENTOS
20ppm	10ppm	800 digitalizações/dia	50 folhas

Velocidade em A4 vertical, 200dpi

## Produtividade maximizada

Capture vários tipos de documentos de forma precisa e eficiente com o DR-F120: uma solução de digitalização all-in-one compacta que oferece um alimentador de documentos automático (ADF) e vidro de digitalização. Pode poupar tempo valioso utilizando o alimentador de documentos de 50 folhas com a sua rápida velocidade de digitalização até 20ppm. Pode confiar no DR-F120 para realizar o seu trabalho com capacidade para lidar com um máximo de 800 digitalizações por dia.



## Qualidade de imagem superior.

O DR-F120 alcança resultados de qualidade superior ao longo do tempo, devido à sua digitalização de 600 dpi, ampla gama de funções de melhoria de imagem integradas e tecnologia de imagem de renome da Canon. Obterá precisão de cor sem precedentes que se mantém fiel ao documento original graças à função de Correção de Cor Tridimensional do scanner.



## Gestão versátil de papel

O DR-F120 dá-lhe completa flexibilidade para digitalizar uma ampla gama de materiais, apesar do seu design compacto que ocupa pouco espaço. O caminho ADF acomoda documentos com largura A4 e documentos até 1.000mm de comprimento. Irá usufruir de uma maior fiabilidade e economia de tempo quando digitalizar documentos mistos com o mecanismo de rolos de separação e alimentação fiáveis da Canon. O scanner plano é ideal para lidar com suportes como livros, passaportes ou revistas e captura, sem qualquer esforço, páginas até ao tamanho Legal. Está igualmente confortável com fotografias ou outros documentos delicados, finos e grossos.



## Operação simples e fácil de utilizar

Digitalização fácil com botão de trabalho "one-touch" diretamente no painel de funcionamento do scanner.

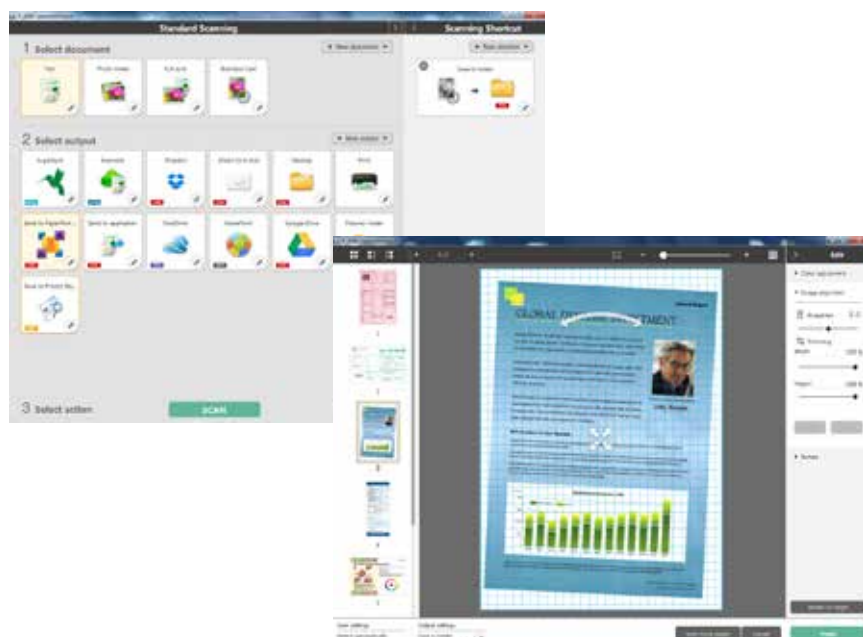
Alcance resultados soberbos com apenas um toque no botão utilizando o Modo Totalmente Automático que aplica automaticamente as melhores definições para cada imagem digitalizada. As ferramentas integradas eliminam páginas em branco e detetam automaticamente o tamanho do papel e a orientação do texto, enquanto a função de correção automática de desalinhamento endireita os documentos que são alimentados inclinados. As tarefas frequentes podem ser ainda mais simplificadas ao atribuí-las aos 3 botões de trabalho no painel do scanner.



## Software poderoso e intuitivo que melhora a sua produtividade

### Capture OnTouch

O DR-F120 oferece uma experiência de digitalização simples e intuitiva utilizando o software CaptureOnTouch da Canon. Os utilizadores podem digitalizar, editar e enviar os seus documentos ainda mais facilmente com esta versátil solução de digitalização. A sua interface de utilizador passo a passo, baseada em ícones permite que os utilizadores convertam rapidamente os seus documentos de papel em múltiplos formatos de ficheiros (PDF, TIFF, JPEG, BMP, PNG e PowerPoint). O CaptureOnTouch tem também capacidade para funcionar como uma simples solução de arquivo de documentos que permite aos utilizadores digitalizarem e criarem documentos PDF pesquisáveis - incluindo pesquisa e recuperação fáceis baseadas em texto.



### Plug-ins de serviço para a Cloud

O software CaptureOnTouch inclui plug-ins para se ligar à cloud e a serviços ECM como Evernote, Google Drive™, Microsoft SharePoint®, SugarSync, OneDrive (apenas Windows) e Dropbox.



### Fácil de ter e manter

O DR-F120 é fácil de manter devido ao seu design fácil de utilizar. Os rolos de alimentação são substituíveis pelo utilizador, o que ignifica que não terá de pagar a um técnico de serviço para fazer o trabalho. Os seus custos mantêm-se baixos devido à elevada eficiência energética do scanner de menos de 20W em funcionamento.

# Especificações do imageFORMULA DR-F120

<p><b>INFORMAÇÃO GERAL DO PRODUTO</b></p> <p>Tipo Scanner Plano de Tipo de Secretária com ADF</p> <p>Unidade do sensor de digitalização Sensor CMOS CIS de 1 linha</p> <p>Resolução ótica 600dpi</p> <p>Fonte de luz LED RGB</p> <p>Lado de digitalização Frente / Verso / Duplex</p> <p>Interface USB 2.0 de Alta Velocidade</p> <p>Dimensões (LxPxA) Tabuleiro Fechado: 469 (L) x 335 (P) x 120 (A) mm Tabuleiro Aberto: 495 (L) x 335 (P) x 201 (A) mm</p> <p>Peso Aprox. 4,6kg</p> <p>Requisitos de energia AC220 - 240V (50 / 60Hz)</p> <p>Consumo de energia Digitalização 19,9W ou menos, Modo de hibernação 2,5W ou menos, Energia desligada menos de 0,5W</p> <p>Ambiente de funcionamento 10 - 32,5 °C (50 - 90,5 °F), Humidade: 20 - 80% HR</p> <p>Cumprimento de Normas Ambientais RoHS e ENERGY STAR</p>	<p><b>ESPECIFICAÇÕES DE DIGITALIZAÇÃO</b></p> <p>Velocidade de digitalização (A4, 200dpi) Preto e Branco ADF: 20ppm / 36ipm Cor ADF: 10ppm / 18ipm</p> <p>Resolução de saída 150 x 150dpi, 200 x 200dpi, 240 x 240dpi, 300 x 300dpi, 400 x 400dpi, 600 x 600dpi</p> <p>Modo de saída Preto e Branco, Difusão de erro, Melhoramento avançado de texto, Melhoramento avançado de texto II, Escala de cinzentos de 8 bits (256 níveis), Cor de 24 bits</p> <p>Ciclo de Funcionamento Diário Recomendado Aprox. 800 digitalizações/dia</p>
---	--

<p><b>ESPECIFICAÇÃO DO DOCUMENTO</b></p> <p>Largura ADF: 51 - 216mm Vidro de digitalização: até 216mm</p> <p>Comprimento ADF: 89 - 356mm Vidro de digitalização: até 356mm</p> <p>Espessura ADF: 35 - 128g/m<sup>2</sup> (0,05 - 0,15mm) até 1000mm</p> <p>Modo de documento longo Digitalização de cartões Largura: 51mm / Comprimento: 89mm / Espessura: 128 - 209g/m<sup>2</sup></p> <p>Separação de papel Método de rolo de atraso</p> <p>Capacidade do alimentador 50 folhas (80g/m<sup>2</sup>)</p>	<p><b>FUNÇÕES ESPECIAIS</b></p> <p>Deteção Automática do Tamanho de Página, Correção de Desvio, Deteção Automática de Cor, Melhoramento de Texto, Ignorar Página em Branco, Orientação de Texto, MultiStream, Curva Gama Predefinida, Pré-digitalização, Ênfase de margens, Exclusão de Cor (RGB), Melhoramento de Cor (RGB), Redução Moiré, Ênfase de Caracteres, Evitar Derrame Extra/Remover Fundo, Remover Sombra, Remoção de Margem, Eliminação de Ponto, Eliminação de Entalhe, Remoção de Furos, Aplicar correções para fotografias, Deteção de Alimentação Dupla (Por Comprimento), deteção Automática de Alimentador/Vidro de digitalização, Sistema de Recuperação Rápida</p>
<p><b>SOFTWARE INCLUÍDO</b></p> <p>Windows Controlador ISIS /TWAIN (Windows XP/VISTA/7/8/ Server 2008/Server 2012) CaptureOnTouch 3 Controlos EMC Captiva Cloud Runtime</p>	
<p><b>CONSUMÍVEIS</b></p> <p>Kit de rolos de substituição</p>	
<p><b>ACESSÓRIOS</b></p> <p>Silex SX-DS-4000U2</p>	
<p>Algumas imagens foram simuladas para maior nitidez de reprodução. Todos os dados são baseados nos métodos de teste normalizados da Canon. Este folheto e as especificações do produto foram desenvolvidos antes da data do lançamento do produto. As especificações finais estão sujeitas a alterações sem aviso prévio. ™ e ©, todos os nomes / logotipos de empresas e/ou produtos são marcas comerciais e / ou marcas comerciais registadas dos respetivos fabricantes nos respetivos mercados e / ou países.</p>	



Canon Electronics Inc  
[canon.com](http://canon.com)  
 Canon Europe  
[canon-europe.com](http://canon-europe.com)  
 Portuguese Edition  
 © Canon Europa N.V.,  
 2014

Canon Portugal, S.A.  
 Rua Alfredo da Silva, 14  
 Alfragide 2610-016  
 Amadora  
 Tel: 214 704 000  
 Fax: 214 704 002  
[canon.pt](http://canon.pt)