

FS-9130DN

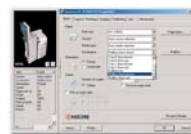
A3 MONOCHROME DEPARTMENT PRINTER

► print ► copy ► scan ► fax

KLAAR VOOR ELKE OPDRACHT

Met een afdruksnelheid van 40 pagina's per minuut in A4, is de Kyocera FS-9130DN klaar om u door de zwaarste printopdrachten heen te helpen, zonder aarzelen. De printer is snel, efficiënt en betrouwbaar en is uiterst functioneel en modulair ontworpen. Dankzij de papier- en afwerkingsopties kan u de printer perfect afstellen op de behoeften van uw departement.

- 40 pagina's per minuut in A4, 23 pagina's per minuut in A3
- 64 MB standaardgeheugen, uitbreidbaar tot 576 MB
- Duplex en netwerkconnectiviteit standaard
- PDF direct printing vanaf USB Flash geheugendragers
- Uitgebreide keuze aan papieroorties
- Duurzame componenten en eenvoudig onderhoud



De printer biedt standaard netwerktoegang voor iedereen op kantoor. De Kyocera KX Driver zorgt achter de schermen voor een ongecompliceerd gebruik.

Mede dankzij de papiercapaciteit kan deze printer snel werken. Een papierinvoer van 1.200 vel en -uitvoer van 500 vel zijn standaard.



Ecosys

 **KYOCERA**

FS-9130DN

A3 MONOCHROME DEPARTMENT PRINTER



ECOSYS printers zijn ontworpen om zowel directe als indirecte kosten tot een minimum te herleiden, zoals onderhoud, beheer en consumables. Het cartridge-vrij systeem zorgt ervoor dat enkel de toner moet vervangen worden. Dankzij het modulaire ontwerp kan u al naargelang uw behoeften workflow-bevorderende functies en een brede waaier papierbehandelingsopties toevoegen. Geïntegreerde systeemsoftware zorgt voor cross-netwerk compatibiliteit op lange termijn. Kyocera's duurzame componenten kosten zowel u als het milieu minder.

ALGEMEEN

Technologie: Kyocera ECOSYS, Laser
Snelheid: Max. 40/23 pagina's per minuut A4/A3 simplex, max. 33/16 pagina's (16/8 vel) per minuut A4/A3 duplex
Resolutie: 1.200 dpi kwaliteit (1.800 x 600)
Opwarmtijd: 60 seconden
Eerste pagina: 3,5 seconden
Maandelijks volume: Max. 200.000 pagina's per maand, max. gemiddelde van 55.000 pagina's per maand
Voeding: AC 220 ~ 240 V, 50/60 Hz
Energieverbruik: Afdrukken: 710 W, Stand-by: 160 W, Energiebesparingsstand (Ecopower): 4,5 W
Geluidsniveau (ISO 7779): Afdrukken: 56 dB(A), Stand-by: 37 dB(A), Energiebesparingsstand (Ecopower): extreem laag
Afmetingen (B x D x H): 599 x 646 x 615 mm
Gewicht: Ong. 68 kg
Certificaties: TÜV/GS, CE, PTS
Deze printer is vervaardigd conform de ISO 9001 kwaliteitsnorm en de ISO 14001 milieureichtlijnen en voldoet aan de Europese RoHS richtlijn.

PAPIERVERWERKING

Alle vermelde papiercapaciteiten zijn gebaseerd op een papierdikte van max. 0,11 mm. Gelieve door Kyocera aanbevolen papier te gebruiken onder normale omstandigheden.

Invoercapaciteit
2 x 500 vel universele papercassette, 60-105 g/m², A3, A4, A4R, A5R, B4, B5, B5R, Letter, Letter-R, Legal, Ledger, Folio, STMT
200 vel multi-manuele cassette, 45-200 g/m², A3-A6R, Custom (88 x 148 mm tot 297 x 450 mm)
Max. invoercapaciteit met optionele papierinvoer PF-750: 4.200 vel
Standaard duplex: A3, A4, A4R, A5R, B4, B5, B5R, Letter, Letter-R, Legal, Ledger, 60-80 g/m²

Uitvoercapaciteit
500 vel face-down

CONTROLLER

Processor: PowerPC 750FL / 600 MHz
Geheugen: Standaard 64 MB + ECOMemory, max. 576 MB (1 DIMM slot)
Emulaties: PCL6/PCL5e incl. P/L, PostScript 3TM (KPD/L 3), PDF direct print, automatic emulation sensing (AES), HP-7550A (KC-GL), Line Printer, IBM Proprinter X24E, Epson LQ-850, Diablo 630
Besturingstaal: PRESCRIBE IIe
Fonts: 80 outline fonts (PCL), 136 PostScript Fonts, 1 bitmap font, 45 een-dimensionele barcodes plus two-dimensionele barcode PDF-417
Downloadbare fonts: Kyocera, PCL + TrueType formaat, Type 1 + 3 formaat
Printmogelijkheden: eMPS - job management functionaliteit met optionele hard disk HD-5 voor quick copy, proof and hold, private print en job storage
100 department codes voor Accounting, PDF direct printing via USB Flash geheugendrager, professionele afwerkingsmogelijkheden

Uw Kyocera verdeler :

Systeemplatform

De FS-9130DN kan standaard via USB of parallele interface worden aangesloten, of via de standaard netwerkinterface in het netwerk worden geplaatst, met probleemloos systeembeheer. De 'single platform' technologie van Kyocera betekent dat één enkele en dezelfde driver kan gebruikt worden voor elke Kyocera PCL/PostScript printeenheid in het netwerk : van 'single user' desktop printers tot high-end multifunctionele systemen. Enkel Kyocera biedt deze moeiteloze combinatie van geraffineerde IT en hoog-performante deskundigheid in papierbehandeling.

PRESCRIBE IIe

Met PRESCRIBE IIe, de pagina-ontwerp- en besturingstaal van Kyocera, kunnen zelfs complexe grafische voorstellingen, logo's en formulieren worden gecreëerd, onafhankelijk van het systeem, en worden opgeslagen en aangepast in de printer controller. Dit heeft tot gevolg dat de integratie ervan in printbestanden niet langer nodig is. Deze gegevens worden enkel nog opgeroepen in de printer zelf wanneer dat nodig is, waardoor het netwerk minder belast wordt.

KM-NET for Client / KM-NET Viewer

De instellingen van alle printers in het netwerk kunnen visueel gecontroleerd en aangepast worden vanaf elke Windows PC. Met KM-NET for Client kan men makkelijk de printer instellen en de status controleren via de parallele, de USB of de netwerkinterface. KM-NET Viewer is een geavanceerde printer management tool dat gebruik maakt van het standaard SNMP protocol.

INTERFACE

Standaard interfaces: Fast Ethernet 10/100Base-TX, High speed bi-directionele parallele (IEEE 1284), USB 2.0 (Hi-Speed), USB Host Interface bestemd voor USB Flash geheugendrager, KUIO-LV slot voor optionele interface
Multiple interface connection (MIC): MIC laat simultane gegevensoverdracht toe via maximum 4 interfaces, waarbij elke interface beschikt over zijn eigen virtuele printer.

OPTIES

Papierverwerking

PF-700 Papierinvoer: 2 x 500 vel, 60-105 g/m², A3, A4, A4R, A5R, B4, B5, B5R, Letter, Letter-R, Legal, Ledger, Folio, STMT
PF-750 Papierinvoer: Max. 3.000 vel, 60-105 g/m², A4, B5, Letter
DF-710 Document-afwerkingseenheid + AK-705*:
Hoofdlade: Max. 3.000 vel A4 of 1.500 vel A3 face-down, 60-200 g/m², A3-B5,
Linkse bijlade: Max. 200 vel A4 of 100 vel A3/B4 face-up, 45-200 g/m², A3-A6R,
Rechte bijlade: Max. 50 vel A4 face-up, 45-200 g/m², A4-A6R, Nieten: Max. 50 vel A4 of 30 vel A3, nieten in 3 posities
BF-710 Boekjesvouwer voor DF-710: Max. 64 pagina's (16 vel) boekjes vouwen en nieten, 60-80 g/m², kaft 60-200 g/m², A3, B4, A4R
PH-5C/PH-5D Perforator voor DF-710: A3-A5R, 45-200 g/m²; 2, 4 of Zweedse gaatjes
MT-710 Mailbox voor DF-710: 7 laden, 60-80 g/m², A3-A5R, 7 laden x 100 vel A4 of 50 vel A3/B4
DF-730 Document-afwerkingseenheid + AK-705*: Max. 1.000 vel A4 of 500 vel A3/B4, 64-128 g/m², A3-B5, nieten in 1 positie max. 30 vel A4 of 20 vel A3/B4, 64-80 g/m²
CB-700 Cabinet: houten kast met opbergruimte
CB-710 Cabinet: metalen kast met opbergruimte

*Adapter-Kit AK-705 is vereist voor het gebruik van DF-710/DF-730 document-afwerkingseenheid. Het gebruik van de hard disk HD-5 of uitgebreide RAM-Disk ruimte wordt ten stelligste aangeraden om de volledige functionaliteit van de document-afwerkingseenheid te bereiken.

Geheugen

Printergeheugen: 1 DDR-SDRAM DIMM slot (64, 128, 256 of 512 MB)

CompactFlash® kaart: 1 slot (tot 2 GB), formulieren, fonts, logos, opslag van macro's

HD-5 Hard disk: 40 GB, opslag van data, formulieren, fonts en beheer van printopdrachten

Data security kit C: beveiligingskit voor overschrijven en coderen van HD-5

Optionele interface

IB-21E: 10Base-T/100Base-TX
IB-23: 10Base-T/100Base-TX
SB-50: 10Base-FL, FibreLink
SB-60: TokenRing STP/UTP
SB-70: Wireless LAN - IEEE 802.11b
SB-110FX: 10Base-T/100Base-TX/100Base-FX, FibreOptic
SB-140: 10Base-2/10Base-T/100Base-TX
IB-11: RS-232C serial interface (max. 115.2 kbps)

CONSUMABLES

TK-710 Toner-kit: Microfijne toner voor 40.000 pagina's met 5% coverage (ISO/IEC 19752)

De capaciteit van de meegeleverde start toner bedraagt 20.000 pagina's met 5% dekking (ISO/IEC 19752)

ONDERHOUD

MK-710 Maintenance-kit: Onderhoudskit, na 500.000 pagina's

GARANTIE

2 jaar standaard carry-in garantie. Kyocera waarborgt de drum en de developer voor 3 jaar of 500.000 pagina's (al naargelang wat zich eerst voordoet), op voorwaarde dat de printer wordt gebruikt en onderhouden volgens de service instructies.



Tot 5 jaar on-site garantie-uitbreidingen beschikbaar voor printer en opties.



Kies de opties die aan uw behoeften voldoen:

Document-afwerkingseenheid (DF-730)



Papierinvoer (PF-700)

De afgebeelde printer is uitgerust met optionele extra's.

Kyocera Mita Belgium, Hermesstraat 8A, BE-1930 Zaventem, Belgium
Tel +32 (0) 2 720 92 70 , Fax +32 (0) 2 720 87 48, www.kyocera.be

Specificaties kunnen veranderen zonder voorafgaand bericht. De informatie is correct bij het ter perse gaan. Alle andere merken en productnamen zijn mogelijk (geregistreerde) handelsmerken van hun respectievelijke houders en worden bij deze erkend.

