

Alta eficiencia y versatilidad para el escaneado de gran variedad de tipos de documentos en alta calidad.

### **DR-F120**

Escáner de escritorio A4 con ADF y escáner plano

**you can**



imageFORMULA

**Canon**

 **ImageFORMULA  
DR-F120**

# Para oficinas que necesitan escanear una amplia variedad de tipos de documentos de forma rápida y sencilla.

Disfrute de una solución para escanear de forma rápida y sin esfuerzo con el versátil escáner imageFORMULA DR-F120, con alimentador automático de documentos integrado y unidad de escáner plano. Perfecto para el escaneado de gran variedad de tipos de documentos en alta calidad.



**VELOCIDAD EN B/N**

20 ppm



**VELOCIDAD EN COLOR**

10 ppm



**CICLO DE SERVICIO DIARIO RECOMENDADO**

800 escaneados por día



**ALIMENTADOR AUTOMÁTICO DE DOCUMENTOS**

50 hojas

Velocidad con A4 vertical, 200 ppp

## Maximiza la productividad

Escanee diversos tipos de documentos de forma precisa y eficiente con el DR-F120: una solución de escaneado compacta y todo en uno que ofrece alimentador automático de documentos (ADF) y escáner plano. Puede ahorrar tiempo con el alimentador de documentos de 50 hojas, que ofrece velocidades de escaneado de 20 ppm. El DR-F120 es un escáner en el que puede confiar para sacar adelante el trabajo gracias a su capacidad para atender hasta 800 escaneados al día.



## Magnífica calidad de imagen

El DR-F120 ofrece siempre un resultado de calidad superior en todo momento gracias a su escaneado de 600 ppp, su amplia gama de funciones integradas para la mejora de la imagen y la renombrada tecnología de imagen de Canon. Obtendrá una fidelidad de color sin precedentes gracias a la función Corrección de color tridimensional del escáner.



## Versatilidad en la manipulación del papel

El DR-F120 le ofrece flexibilidad total para escanear una gran variedad de materiales a pesar de su formato compacto y tamaño reducido. La ruta del ADF es apta para documentos de ancho A4, así como para materiales de hasta 1000 mm de longitud. Disfrutará de mayor fiabilidad y ahorrará tiempo al escanear documentos mixtos gracias a la fiabilidad del sistema de separación y del mecanismo del rodillo de alimentación. El escáner plano, idóneo para manipular documentos como libros, pasaportes o revistas, permite escanear sin esfuerzo páginas de tamaño legal como máximo. También manipula con fluidez fotografías u otros documentos gruesos, delgados y delicados.



## Funcionamiento sencillo

Escaneado sencillo con botón de trabajo en “un solo toque” directamente desde el panel de operaciones del escáner

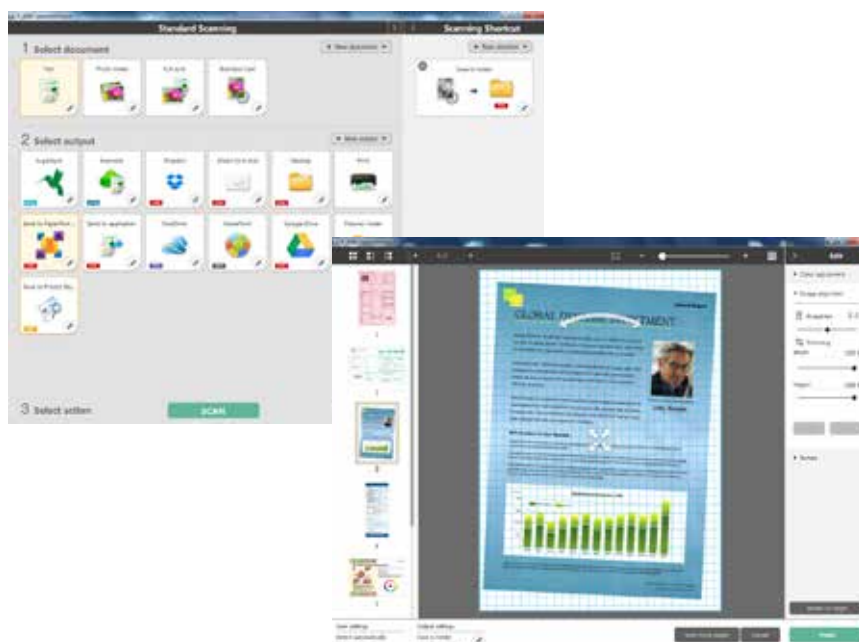
Logre magníficos resultados tocando un solo botón gracias al modo automático completo (Full Auto Mode), que aplica automáticamente la mejor configuración para cada imagen escaneada. Las herramientas incorporadas eliminan las páginas en blanco y detectan automáticamente el tamaño de papel y la orientación del texto, mientras que la función de corrección automática de imágenes torcidas endereza los documentos que entran torcidos en el escáner. Las tareas más frecuentes pueden simplificarse aún más asignándoles los 3 botones de trabajos del panel del escáner.



## Software potente e intuitivo que mejora su productividad

### Capture OnTouch

El DR-F120 ofrece un escaneado sencillo e intuitivo gracias al software CaptureOnTouch de Canon. Los usuarios pueden escanear, editar y enviar sus documentos con mayor facilidad aún con esta versátil solución de escaneado. Su detallada interfaz de usuario basada en iconos permite a los usuarios convertir rápidamente sus documentos en papel a múltiples formatos de archivo (PDF, TIFF, JPEG, BMP, PNG y PowerPoint). CaptureOnTouch también puede utilizarse como solución para archivar documentos que permite a los usuarios escanear y crear documentos PDF aptos para búsquedas (incluida la búsqueda y recuperación sencilla mediante texto).



### Complementos para servicios en la nube

El software CaptureOnTouch incluye complementos para conectar con la nube y con servicios ECM como Evernote, Google Drive™, Microsoft SharePoint®, SugarSync, OneDrive (solo Windows) y Dropbox.



### Fácil de mantener

El DR-F120 es fácil de mantener gracias a un diseño que facilita las operaciones al usuario. El usuario puede sustituir los rodillos de alimentación, lo que significa que podrá ahorrarse el coste de la visita de un técnico. Los costes se mantienen a raya gracias a la alta eficiencia energética del escáner, que consume menos de 20 W cuando está en funcionamiento.

# Especificaciones para el imageFORMULA DR-F120

INFORMACIÓN GENERAL SOBRE EL PRODUCTO	
Tipo	Escáner plano tipo escritorio con ADF
Unidad de sensor de escaneado	Sensor CMOS CIS de 1 línea
Resolución óptica	600 ppp
Fuente de luz	LED RGB
Cara de escaneado	Anverso/Reverso/A doble cara
Interfaz	USB 2.0 de alta velocidad
Dimensiones (An x F x Al)	Con bandeja cerrada: 469 x 335 x 120 mm (An x F x Al) Con bandeja abierta: 495 x 335 x 201 mm (An x F x Al)
Peso	Aprox. 4,6kg
Requisitos eléctricos	CA 220 - 240 V (50/60 Hz)
Consumo eléctrico	En funcionamiento, 19,9 W o menos, Modo en suspensión, 2,5 W o menos, Apagado, menos de 0,5 W
Condiciones ambientales	10 - 32,5 °C (50 - 90,5 °F), Humedad: HR de 20 - 80%
Homologación medioambiental	RoHS y ENERGY STAR
ESPECIFICACIONES DE ESCANEADO	
Velocidad de escaneado (A4, 200 ppp)	ADF: 20 ppm / 36 ipm
Blanco y negro	ADF: 10 ppm / 18 ipm
Color	
Resolución de salida	150 x 150 ppp, 200 x 200 ppp, 240 x 240 ppp, 300 x 300 ppp, 400 x 400 ppp, 600 x 600 ppp
Modo de salida	Blanco y negro, Difusión de error, Mejora de texto avanzada, Mejora de texto avanzada II, Escala de grises de 8 bits (256 niveles), Color de 24 bits
Ciclo de carga diaria recomendada	Aprox. 800 escaneados por día

ESPECIFICACIONES DE LOS DOCUMENTOS	
Ancho	ADF: 51 - 216 mm Escáner plano: hasta 216 mm
Longitud	ADF: 89 - 356 mm Escáner plano: hasta 356 mm
Grosor	ADF: 35 - 128 g/m <sup>2</sup> (0,05 - 0,15 mm) hasta 1000 mm
Modo de documento largo	Ancho: 51 mm Longitud: 89 mm Grosor 128 - 209g/m <sup>2</sup>
Escaneado de tarjetas	Separación del papel
Separación del papel	Método de rodillo de retardo
Capacidad del alimentador de papel	50 hojas (80 g/m <sup>2</sup> )
FUNCIONES ESPECIALES	
	Detección automática del tamaño de página, Corrección de imágenes torcidas, Detección automática del color, Mejora de texto, Omisión de páginas en blanco, Orientación del texto, MultiStream, Curva Gamma preestablecida, Preescaneado, Énfasis de bordes, Eliminación del color (RGB), Mejora del color (RGB), Reducción del patrón Moiré, Énfasis de caracteres, Eliminación del traspaso de las imágenes del dorso/ Eliminación del fondo, Eliminación de sombras, Eliminación de bordes, Borrado de puntos, Borrado de muescas, Eliminación de agujeros, Aplicación de correcciones para fotografías, Detección de doble alimentación (por longitud), Detección de alimentador automático/escáner plano, Sistema de recuperación rápida
SOFTWARE INCLUIDO	
Windows	Controlador ISIS /TWAIN (Windows XP/VISTA/7/8/ Server 2008/Server 2012) CaptureOnTouch 3 EMC Captiva Cloud Runtime Controls
CONSUMIBLES	
	Kit de sustitución de rodillos
ACCESORIOS	
	Silex SX-DS-4000U2

Algunas imágenes son simuladas para una mayor claridad de la reproducción. Todos los datos están basados en los métodos de prueba estándar de Canon. Este folleto y las especificaciones del producto se han desarrollado antes de la fecha de lanzamiento del producto. Las especificaciones finales están sujetas a cambios sin previo aviso. ™ y ©: Todos los nombres/ logotipos de empresas y de productos son marcas comerciales y/o marcas comerciales registradas de sus respectivos fabricantes en sus mercados y/o países.



Canon Inc  
canon.com  
Canon Europe  
canon-europe.com  
Spanish Edition  
© Canon Europa N.V.,  
2014

Canon España, S.A.  
Av. De Europa, 6  
28108 Alcobendas (Madrid)  
Tlf: 91 538 45 00  
Fax 91 564 01 17  
canon.es